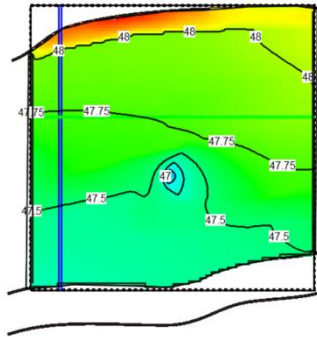


SAVE THE DATE :
Soirées de formation francophones 2020
Modèle numérique 3D de l'écoulement des eaux



Aucune connaissance préalable de la modélisation n'est requise, seulement une connaissance de base en hydrogéologie.

La modélisation numérique est expliquée étape par étape en travaillant ensemble sur des questions simples et quotidiennes liées aux eaux souterraines :

- Rappel théorique sur l'écoulement des eaux souterraines ;
- Conceptualisation de modèles ;
- Présentation ludique des packages Modflow (SPECIFIED HEAD, RECHARGE, RIVER, DRAIN, WELL, LPF...);
- Construction des modèles via les **logiciels libres Modflow** (USGS) et **ModelMuse** (interface graphique, USGS) ;
- Calibration et prédiction ;
- Calculs en régimes permanent et transitoire (concept de stress periods et time steps dans Modflow) ;
- Présentation des résultats : courbes de niveau ou contours sur la carte, graphiques et bilans massiques (débits).

Les jeudis 8, 15 et 22 octobre 2020 de 18h00 à 21h30
Université de Namur (à deux pas de la gare)